


^{あさ} 草  ^{はん} 朝 ^{ふん} 飯 ^{ちん} 反 ^{ちん} 木 ^{ちん} 黄 ^{ちん} 丁 ^{ちん} へ ^{ちん} よ ^{ちん} う ^{ちん} こ ^{ちん} そ ^{ちん} !!

課題

商店街の閉鎖
 → シャッターが閉まるといふ場所がない。
 → 活気がない。

朝飯を食べる人が
 → 時間がない。
 → 用意するのにも食べるのも面倒くさい。

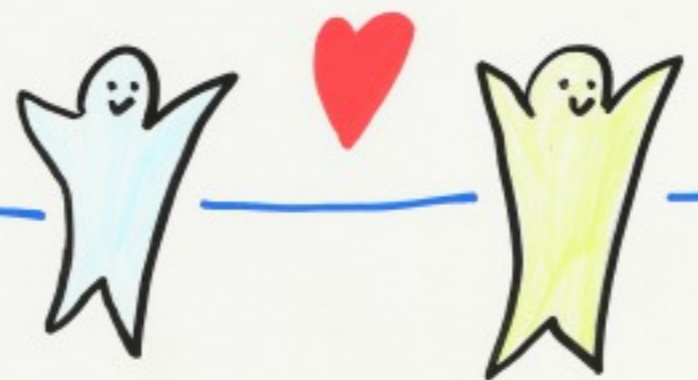
孤独な老人
 → 子ども(家族)とは一緒に住んでいない(孤独死)

ありべき未来を考える

空いている場所をって地域活性化を目指す。
 活気ある商店街を!!

1日の始まり朝飯をみんなが食べる社会に。

人と人とのつながりを大切にしにい。
 寂しい思いをさせない社会に。



山田さん家
の朝ごはん

木林さん家
の朝ごはん

田中さん家
の朝ごはん

300円均一
10回食べれば
一回無料!!

朝ごはん横丁

料理が好き、得意なのになぶるまうとバカじゃない。そんな
お早寄りの方に料理をふるま、こもらう。商店街の空い
ている所を使うため家賃はいらない。



この看板を2分目
見てみる物がある!!

歯みがき
コーナー
※歯ブラシ自給

石井さん家
の朝ごはん

松本さん家
の朝ごはん

AM6:00~

AM10:30

営業

日祝は休み