

# 不登校者と廃校舎を救え!!



## ～ SOSchool ～

問題点① 不登校者がクラスに1人いる!? 問題点② 廃校舎のその後の行方は!?

ちなみに!



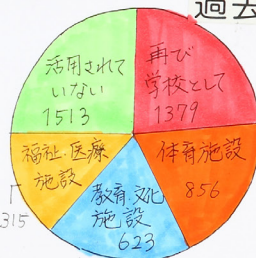
私のクラスにもいるな...  
不登校になった子は  
もう学校には  
いかないのかな...

2013年には全国で約12万人も  
の子供が不登校になっている!

不登校者の7つのタイプ

1. 分離不安型
2. 良い息切れ型
3. 甘え、依存型
4. 無気力型
5. 神経症などを伴う型
6. 発達学力遅滞などを伴う型
7. 学校生活に起因する型

いじめなど



過去12年間で小中高合わせて5801校が廃校に!  
そのうち5100校の校舎が残されている!

活用されていない理由は...

- ・ 地域からの要望がない。
- ・ 老朽化など...



廃校になった後  
どうなるんだろう...

〇〇小学校も  
廃校になるのか...  
僕の母校が...

まだ使われていない  
校舎がこんなに...!!



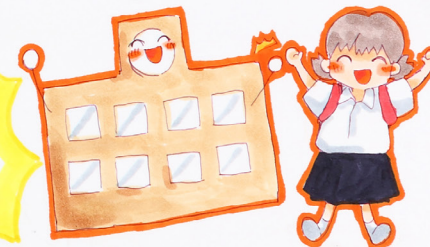
不登校者と廃校舎の

未来を救いたい!!!

そこで私達は

# SOSchool

を提案します!!



SOSchool  
とは...?

廃校舎の再利用により不登校の子供達1人1人に合った教育環境作りをし、  
再び学校に通えるようにサポートするプロジェクトです。



# 解決法

不登校になってしまった子供達が家にとじこもってしまふのではなく**廃校舎**を利用する事で本来の学校に近い環境で授業を受けることができる教育環境を提供します。

### ① すぐしやすい教育環境づくり

- 選んだ授業を取り返せるうえに**出席扱い**になるシステムを導入します。
- 教員は**家庭教師**や**退職した先生**方に協力してもらいます。退職した先生の経験を生かすことにより**中学校に近い環境**を設けることができます。
- 大学や地域の**ボランティア**にも指導してもらえるようにします。
- 学校ならではの設備があり様々なことに活用できます。  
たとえば、  
 運動場 → ストレス発散  
 体育館 → ストレス発散、集会  
 家庭科室 → 料理体験  
 美術室 → 絵とか、鑑賞

### ② コミュニケーション能力の向上

- 不登校の心でも出合えて理解しあうことにより心が楽になります。
- 不登校に合っているが、**年齢に差**があることにより**違う価値観**が見え安心相談でき、よい関係を築くことができます。
- カウンセラー**も導入し、不登校の子供の心の傷をいやす。

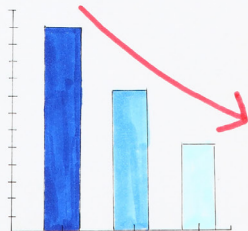
### ③ 交流イベント

- 不登校児が**お互いの理解を深められる交流の時間**と**地域の人との交流を深められる時間**をつくれます。
- 校内で行える**運動会**や**文化祭**のような行事を行い**学校の思い出**を再認識してもらいます。
- 他の SOSchool の子供たちと**交流する機会**を取り入れます。

① 不登校者は心の傷が癒されて再び学校に通える元気を取り戻せる！



② 不登校の子供達の数が減少する！



③ 利用されないままだった廃校舎も利用される！  
取り壊す為の費用も削減できる！

